

Zastosowane tworzywo

Poliamid AS wzmocniony włóknem szklanym, UL94-HB

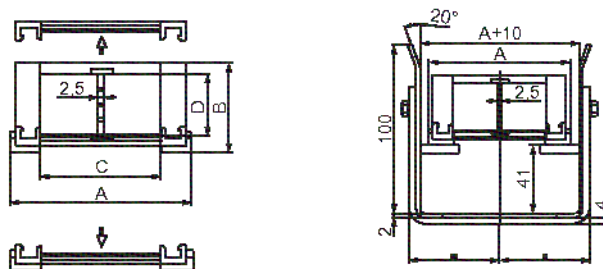
Niski poziom hałasu

Zastosowania:

Maszyny włókiennicze, systemy spawające, automaty lutujące

Prędkość: maks. 3 m/sec

Temperatura: -30 °C +130 °C



Kanał prowadzący

A mm	B mm	C mm	D mm	R mm	Waga kg/m	Nr katalogowy *
64	41	35	28	50, 90, 120		AS036S.035.R...
84	41	55	28	50, 90, 120	w	AS036S.055.R...
104	41	75	28	50, 90, 120	przygotowaniu	AS036S.075.R...
129	41	100	28	50, 90, 120		AS036S.100.R...

* Uzupełnij kod łańcucha wpisując promień gięcia (R): np. AS036S.075.R120

Seria SLIDING

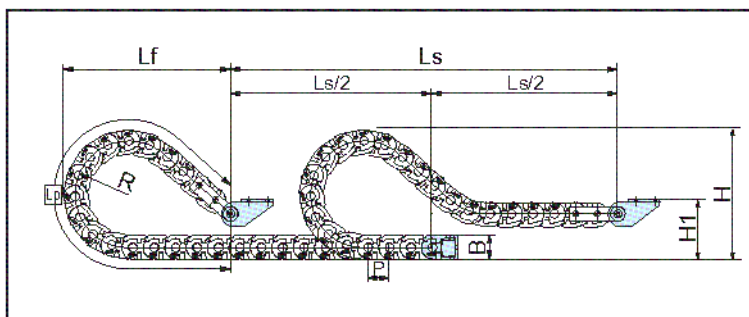
Obliczenie długości łańcucha

$$L = \frac{L_s}{2} + L_p$$

Ls : zasięg ruchu

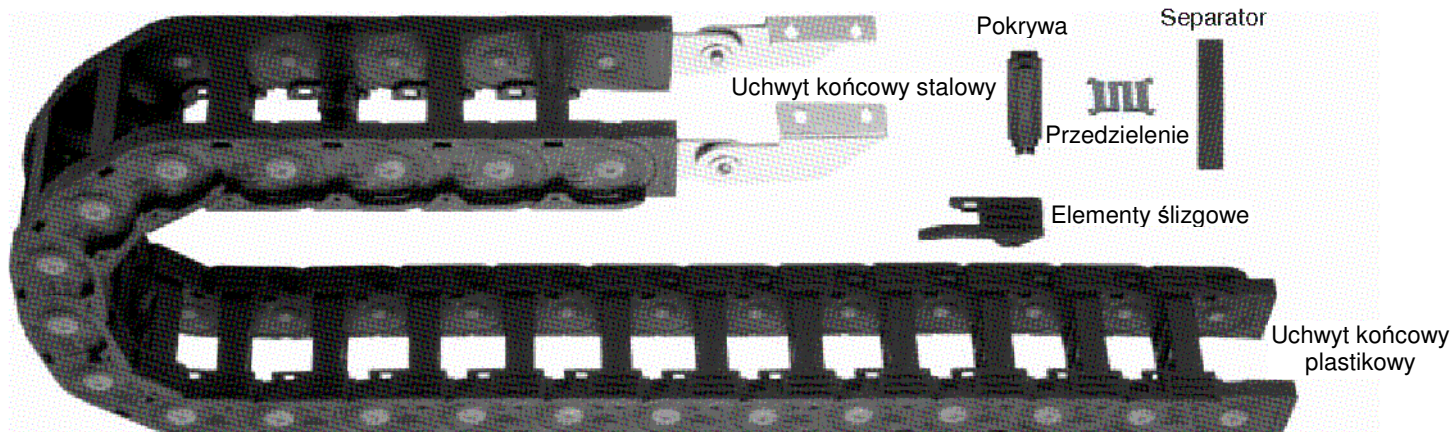
Lp : długość łuku

Lf : rzut łuku



Promień gięcia R	Lp	Lf	H	H1	B	dl. ogniwa P
50	444	180	141	100	41	36
90	564	330	221	100	41	36
120	664	375	281	100	41	36

Wszystkie wymiary w mm



► Jak zamówić:

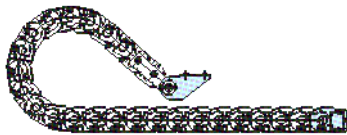
Uzupełnij kod łańcucha wpisując promień gięcia (R): np.

AS036S.075.R120

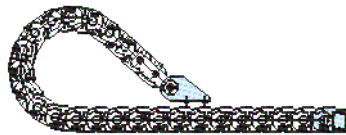


Kąt gięcia
Szerokość wewnątrz
Rodzaj łańcucha

► Uchwyt końcowy: plastikowy



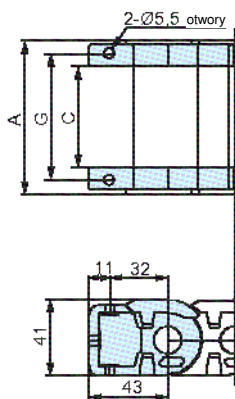
B1



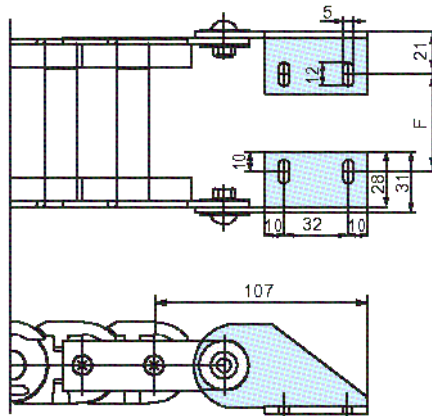
B2

Uchwyt końcowy: „łatwy” + standardowy

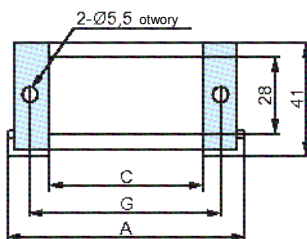
▼ AS036S...E końcówka nieruchoma



▼ AS036S... końcówka ruchoma



▼ AS036S...E widok z przodu



Typ końcówki	A mm	C mm	F mm	G mm
AS036S.035	64	35	29	49
AS036S.055	84	55	49	69
AS036S.075	104	75	69	89
AS036S.100	129	100	94	114

Zastosowane tworzywo

Poliamid AS wzmocniony włóknem szklanym, UL94-HB

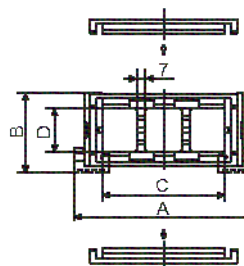
Niski poziom hałasu: 14,50 dB

Zastosowania:

Maszyny włókiennicze, systemy spawające, automaty lutujące

Prędkość: maks. 3 m/sec

Temperatura: -30 °C +130 °C



A	B	C	D	R	Waga	Nr
mm	mm	mm	mm	mm	kg/m	katalogowy *
100	65	50	35	100, 150, 200	2,88	AS068S.050.R...
125	65	75	35	100, 150, 200	2,96	AS068S.075.R...
150	65	100	35	100, 150, 200	3,07	AS068S.100.R...
175	65	125	35	100, 150, 200	3,18	AS068S.125.R...
200	65	150	35	100, 150, 200	3,28	AS068S.150.R...
225	65	175	35	100, 150, 200	3,40	AS068S.175.R...
250	65	200	35	100, 150, 200	3,51	AS068S.200.R...
300	65	250	35	100, 150, 200	3,85	AS068S.250.R...
350	65	300	35	100, 150, 200	3,74	AS068S.300.R...
400	65	350	35	100, 150, 200	3,90	AS068S.350.R...
450	65	400	35	100, 150, 200	4,06	AS068S.400.R...

* Uzupełnij kod łańcucha wpisując promień gięcia (R): np. AS068S.075.R150

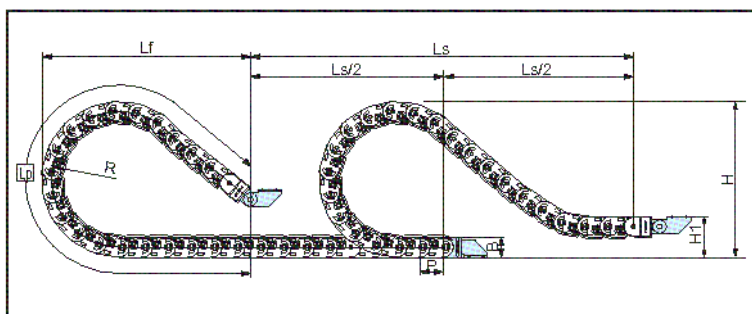
Obliczenie długości łańcucha

$$L = \frac{L_s}{2} + L_p$$

Ls : zasięg ruchu

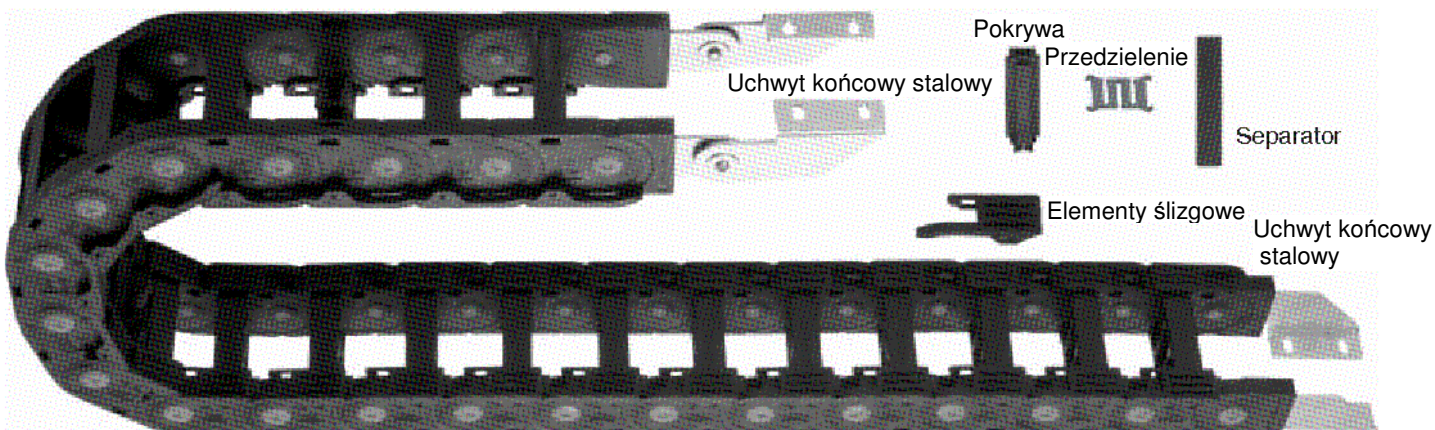
Lp : długość łuku

Lf : rzut łuku



Promień gięcia R	Lp	Lf	H	H1	B	dł. ogniwa P
100	669	299	265	200	65	68
150	1002	414	365	200	65	68
200	1483	610	465	200	65	68

Wszystkie wymiary w mm



► Jak zamówić:

Uzupełnij kod łańcucha wpisując promień gięcia (R): np.

AS068S.075.R120



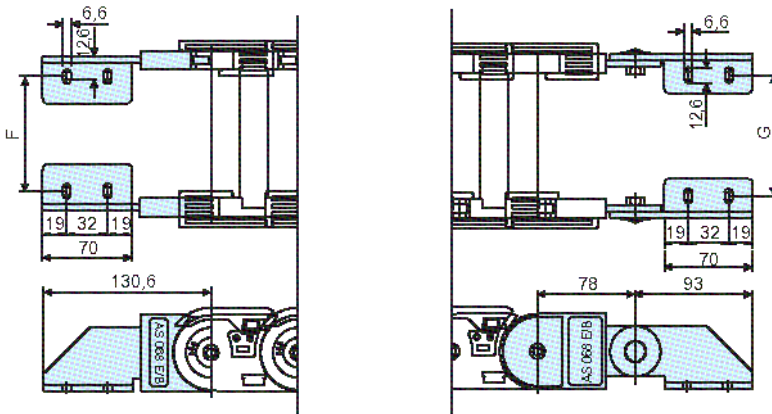
► Uchwyt końcowy: plastikowy



Seria SLIDING

Uchwyt końcowy: standardowy

▼ AS068S... końcówka nieruchoma ▼ AS068S... końcówka ruchoma



Typ końcówki	F mm	G mm
AS068S.050	40	46
AS068S.075	65	71
AS068S.100	90	96
AS068S.125	115	121
AS068S.150	140	146
AS068S.175	165	171
AS068S.200	190	196
AS068S.250	240	246
AS068S.300	290	296
AS068S.350	340	346
AS068S.400	390	396

Zastosowane tworzywo

Poliamid AS wzmocniony włóknem szklanym, UL94-HB

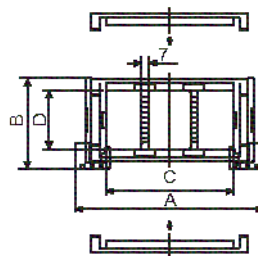
Niski poziom hałasu: 14,50 dB

Zastosowania:

Maszyny włókiennicze, systemy spawające, automaty lutujące

Prędkość: maks. 3 m/sec

Temperatura: -30 °C +130 °C



A mm	B mm	C mm	D mm	R mm	Waga kg/m	Nr katalogowy *
135	89	75	57	150, 230, 280	4,35	AS095S.075.R...
160	89	100	57	150, 230, 280	4,45	AS095S.100.R...
185	89	125	57	150, 230, 280	4,55	AS095S.125.R...
210	89	150	57	150, 230, 280	4,65	AS095S.150.R...
235	89	175	57	150, 230, 280	4,85	AS095S.175.R...
260	89	200	57	150, 230, 280	4,95	AS095S.200.R...
310	89	250	57	150, 230, 280	5,05	AS095S.250.R...
360	89	300	57	150, 230, 280	5,16	AS095S.300.R...
410	89	350	57	150, 230, 280	5,30	AS095S.350.R...
460	89	400	57	150, 230, 280	5,50	AS095S.400.R...

* Uzupełnij kod łańcucha wpisując promień gięcia (R): np. AS0095S.075.R150

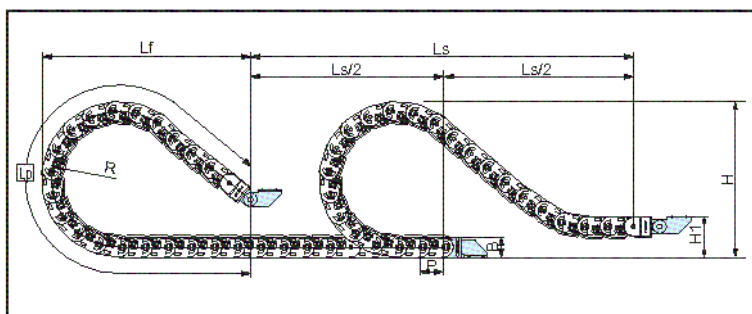
Obliczenie długości łańcucha

$$L = \frac{L_s}{2} + L_p$$

Ls : zasięg ruchu

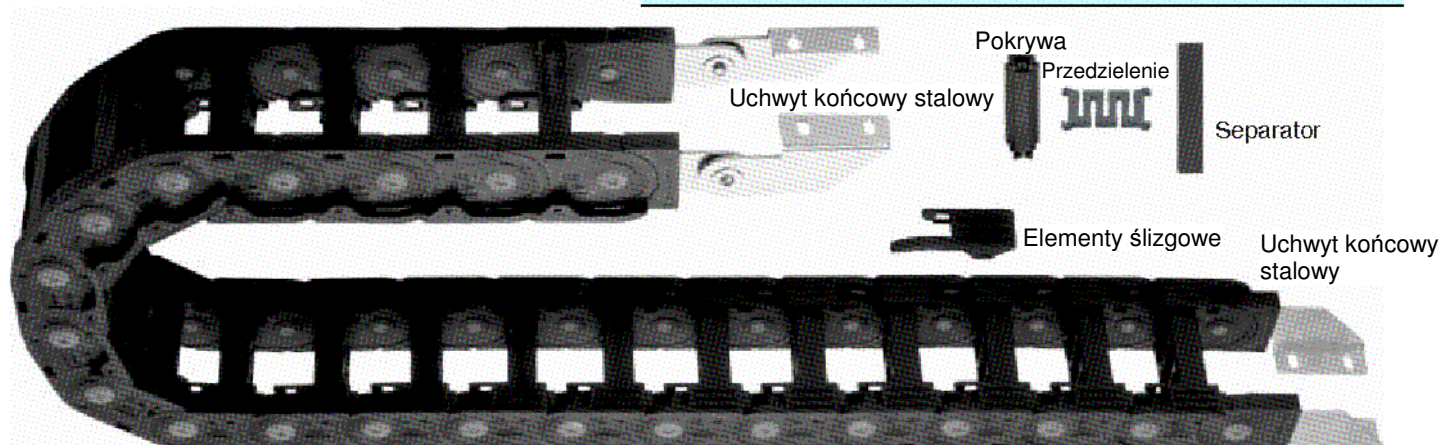
Lp : długość łuku

Lf : rzut łuku



Promień gięcia R	Lp	Lf	H	H1	B	dł. ogniwa P
150	1269	576	389	250	89	95
230	1697	705	549	250	89	95
280	2059	834	649	250	89	95

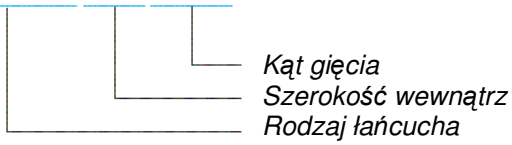
Wszystkie wymiary w mm



Jak zamówić:

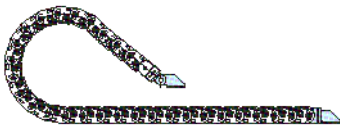
Uzupełnij kod łańcucha wpisując promień gięcia (R): np.

AS095S.075.R150

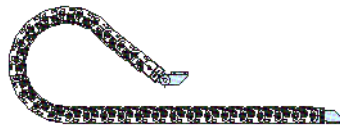


Uchwyt końcowy: plastikowy

Seria SLIDING



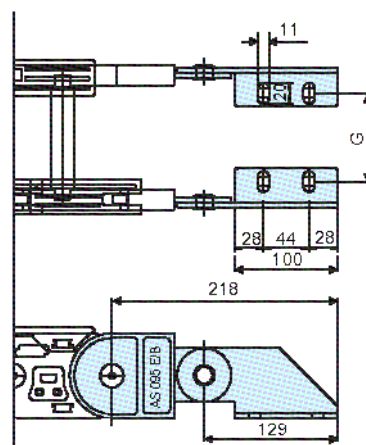
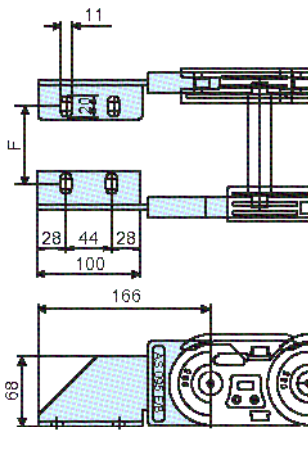
B1



B2

Uchwyt końcowy: standardowy

AS095S... końcówka nieruchoma AS095S... końcówka ruchoma



Typ końcówki	F mm	G mm
AS095S.075	50	60
AS095S.100	75	85
AS095S.125	100	110
AS095S.150	125	135
AS095S.175	150	160
AS095S.200	175	185
AS095S.250	225	235
AS095S.300	275	285
AS095S.350	325	335
AS095S.400	375	385